

Turismo de Salud

Exportaciones

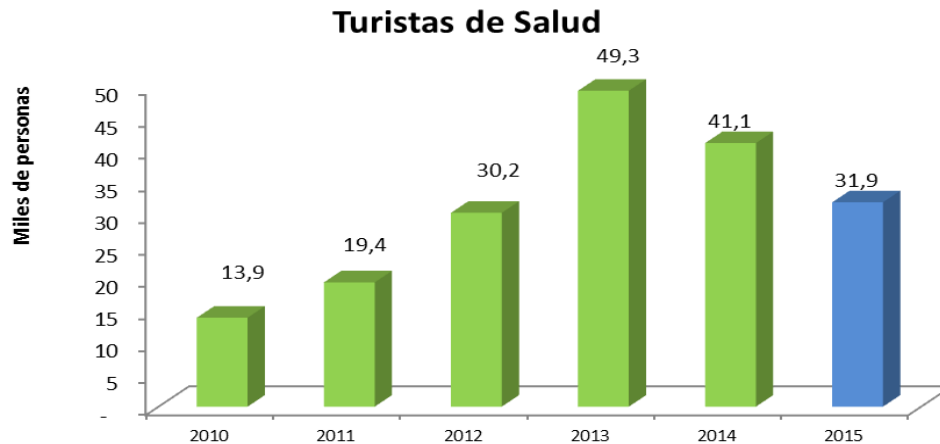
- **Exportaciones Turismo de Salud Enero-Diciembre 2015:** US\$ 84,8 millones. **Año 2014:** US\$ 144,9 millones.. ¹ **Tasa de crecimiento 2015/ 2014:** (-41,5%). **Tasa de crecimiento promedio anual 2010-2015:** (+10,5%).



Fuente: Estimaciones PTP con base en Migración Colombia y DANE.

Turistas de Salud

- **Turistas de Salud Enero-Diciembre 2015:** 31.900 personas. **Año 2014:** 41.100 personas². **Tasa de crecimiento 2015/ 2014:** -23,6%. **Tasa de crecimiento promedio anual 2010-2015:** (+18,1%).



Fuente: Estimaciones PTP con base en Migración Colombia y DANE.

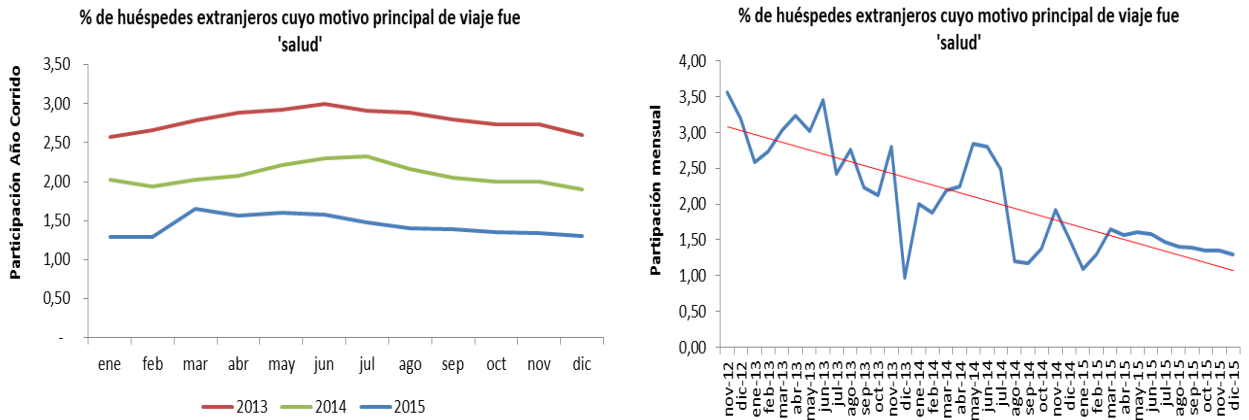
¹ Estimación realizada por el PTP con base en estadísticas de Migración Colombia y DANE.

² Estimación realizada por el PTP con base en estadísticas de Migración Colombia y DANE.

Motivo de Viaje

- Al cierre de 2015, el porcentaje de huéspedes cuyo motivo principal de viaje fue *salud*, según la muestra mensual de hoteles (MMH-DANE) fue de 1,3%. En el mes de diciembre, el porcentaje de huéspedes cuyo motivo principal de viaje fue *salud* fue de 0,8%.

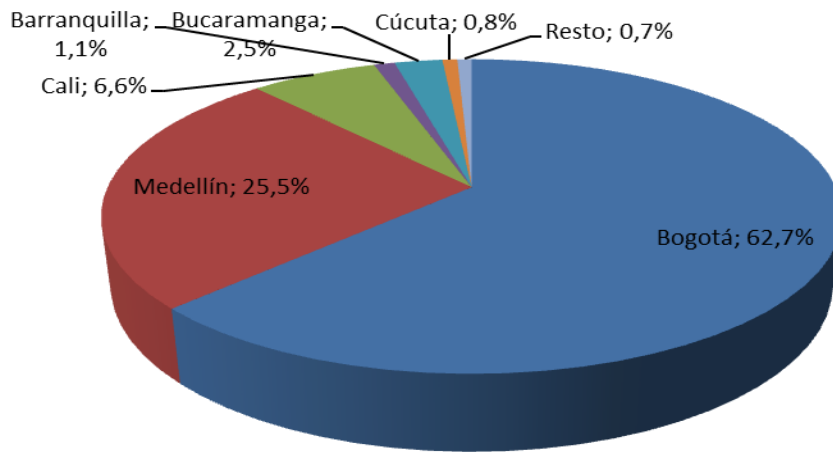
Porcentaje de huéspedes extranjeros no-residentes cuyo motivo de viaje fue salud, 2013-2015



Fuente: Muestra Mensual de Hoteles – DANE.

Regionalización

- De acuerdo con cifras de Migración Colombia, las principales regiones receptoras de turismo de Salud en 2015 fueron Bogotá (62,9%); Medellín (25,5%); Cali (6,6%) y Bucaramanga (2,5%).



Fuente: Migración Colombia.

Estructura del sector

- Colombia cuenta con 20 clínicas en el ranking de las 45 mejores Instituciones de Salud de América Latina para el año 2015³. Entre las 10 primeras hay 4 instituciones colombianas, entre ellas la Fundación Valle de Lili, la Fundación Cardiovascular de Colombia, la Fundación Caridoinfantil y el Hospital Pablo Tobón de Uribe.

TABLA 1. INSTITUCIONES COLOMBIANAS DE SALUD DENTRO DEL RANKING

Ranking 2015	Puesto 2014	Centro Médico	Ciudad
3	5	FUNDACIÓN VALLE DE LILI	Cali
5	4	FUNDACIÓN CARDIOVASCULAR DE COLOMBIA	Bucaramanga
7	10	FUNDACIÓN CARDIOINFANTIL	Bogotá
9	7	HOSPITAL PABLO TOBÓN DE URIBE	Medellín
12	13	CENTRO MÉDICO IMBANACO	Cali
15	15	HOSPITAL UNIVERSITARIO DE SAN VICENTE	Medellín
17	18	FOSCAL	Bucaramanga
21	24	CLÍNICA DEL OCCIDENTE	Bogotá
26	27	HOSPITAL SAN IGNACIO	Bogotá
23	19	CLÍNICA LAS AMÉRICAS	Medellín
27	25	MÉDERI	Bogotá
26	29	HOSPITAL GENERAL DE MEDELLÍN	Medellín
31	31	CLÍNICA UNIVERSIDAD DE LA SABANA	Bogotá
32	28	COLSANITAS CLÍNICA UNIVERSITARIA DE COLOMBIA	Bogotá
35	32	MARLY	Bogotá
34	33	INSTITUTO DE ORTOPEDIA INFANTIL ROOSEVELT	Bogotá
42	34	CLINICA UNIVERSITARIA BOLIVARIANA	Medellín
36	35	CLÍNICA LEÓN XIII	Medellín
39	37	CLÍNICA MEDELLÍN	Medellín
40	39	CLÍNICA CARDIO VID	Medellín

Fuente: América Economía. Ranking mejores Hospitales y Clínicas, 2015.

³Fuente: Revista América Economía: Ranking mejores instituciones de salud de América Latina, Octubre 2015.